

# Termékadatlap

Műszaki adatok



## EASY9 EU Kiselosztó, 36 modul, PE+N sínnel, füstszínű ajtóval, süllyesztett

EZ9EUA312

**Nettó listaár: 12 546,00 HUF**

### Fő jellemzők

Termékcsalád	Easy9
Termék neve	Easy9 EU
Termék vagy alkatrész típusa	Szekrény
szekrény típusa	Moduláris szekrény
Nb of 18 mm modules per row	12

### Kiegészítő jellemzők

szekrény szerelése	Süllyesztett
9 mm-es osztások	72
Összesen 18 mm-es modulok	36
A sín típusa	DIN
A telepítés típusa	Beltéri
Csatlakozóblokk funkció	Föld / nulla
A sorkapcsok száma	1 föld (csavart) mellett 22 kimenők 1 nulla (csavart) mellett 22 kimenők
elosztóblokk kimenők	11 x 16 mm <sup>2</sup> + 11 x 10 mm <sup>2</sup> esetén föld 11 x 16 mm <sup>2</sup> + 11 x 10 mm <sup>2</sup> esetén nulla
kábelbemenet	Előre vágott lyukak
Type of door	Átlátszó
ajtónyitási oldal	Megfordítható (180 °)
névleges áramerősség	80 A
[Ue] névleges üzemi feszültség	400 V
[Ui] névleges szigetelési feszültség	500 V
szekrény anyaga	Szekrény: önkioltó műanyag
magasság	470 mm
mélység	99 mm
szélesség	300 mm
Nettó súly	1,85 kg
szín	Szekrény: fehér (RAL 9003) Ajtó: füstölt

### Környezet

Szabványok	IEC 60670-1-24
------------	----------------

Nettó ár

<b>IP védettség szint</b>	IP40 megfelel MSZ EN 60529 (zárt állapot) IP30 megfelel MSZ EN 60529 (nyíltan szerelt)
<b>IK védettségi fok</b>	IK07 conforming to IEC 62262
<b>szennyezettségi fok</b>	2
<b>tűzellenállási képesség</b>	650 °C ( 30 s ) megfelel IEC 60695-2-12
<b>Elektromos szigetelési osztály</b>	II. osztály
<b>Működéshez szükséges környezeti levegő hőmérséklete</b>	-25...60 °C
<b>Környezeti levegő hőmérséklete a tároláshoz</b>	-25...70 °C

## Csomagolási egység

<b>1. csomag-csomagolási egység típusa</b>	PCE
<b>Egységek száma 1. csomagban</b>	1
<b>1. csomag magassága</b>	10 cm
<b>1. csomag szélessége</b>	47 cm
<b>1.csomag hossza</b>	30 cm
<b>1. csomag súlya</b>	1,850 kg
<b>2. csomag- csomagolási egység típusa</b>	CAR
<b>Egységek száma 2. csomagban</b>	4
<b>2.csomag magassága</b>	53 cm
<b>2. csomag szélessége</b>	41 cm
<b>2. csomag hossza</b>	31 cm
<b>2. csomag súlya</b>	8,16 kg
<b>3. csomag- csomagolási egység típusa</b>	P12
<b>Egységek száma 3. csomagban</b>	48
<b>3.csomag magassága</b>	118 cm
<b>3. csomag szélessége</b>	80 cm
<b>3. csomag hossza</b>	120 cm
<b>3. csomag súlya</b>	97,92 kg

## Environmental Data

A Schneider Electric célja, hogy 2050-re nettó nulla státuszt érjen el az ellátási lánc partnerkapcsolatai, az alacsony hatású anyagok és a körforgás révén a folyamatban lévő "Use Better, Use Longer, Use Again" kampányunk révén, amellyel meghosszabbíthatja a termékek élettartamát és újrahasznosíthatóságát.

Hogyan segít ez az információ Önnek? >

### Környezeti lábnyom

Szénlábnyom (kg CO2 eq.) 28

Környezetvédelmi tájékoztató [A termék környezeti profilja](#)

## Use Better

### Anyagok és csomagolás

Az újrahasznosított műanyagtartalom minimális százalékos aránya 50

Újrahasznosított kartonból készült csomagolás Nem

Műanyag nélküli csomagolás Nem

EU RoHS megfelelés Proaktív megfelelés (a termék nem tartozik az EU RoHS jogi hatálya alá)

SCIP szám 47f73f57-c862-4168-849b-9a6014bf39a3

REACH megfelelés [REACH nyilatkozat](#)

China RoHS rendelet [Kínai RoHS nyilatkozat](#)

## Use Again

### Újracsomagolás és újragyártás

Körköröségi profil

**Nincs szükség specifikus  
újrahasznosítási műveletekre**

Halogéntartalom-teljesítmény

**Halogénmentes termék**

Visszaváltás

**No**

Technical Illustration

Connection terminals

---



Technical Illustration

Connection terminals

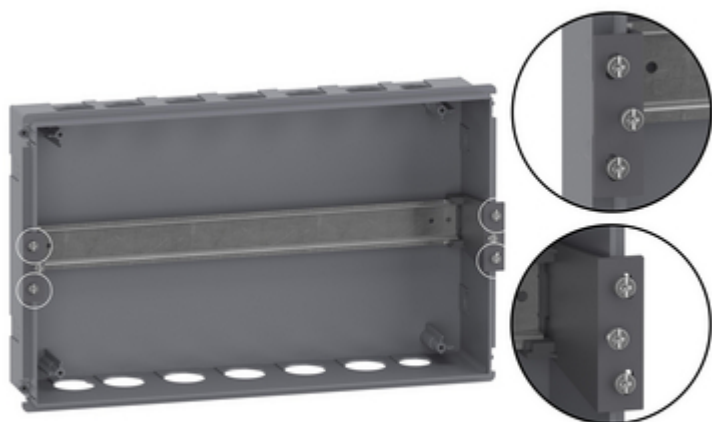
---



Technical Illustration

Product installation

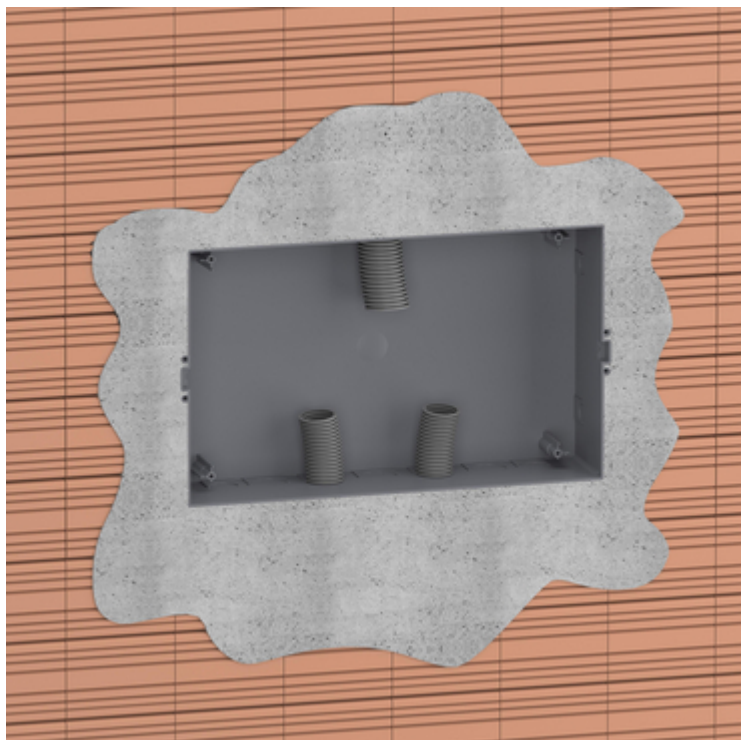
---



Technical Illustration

Product installation

---





Technical Illustration

Product installation

---

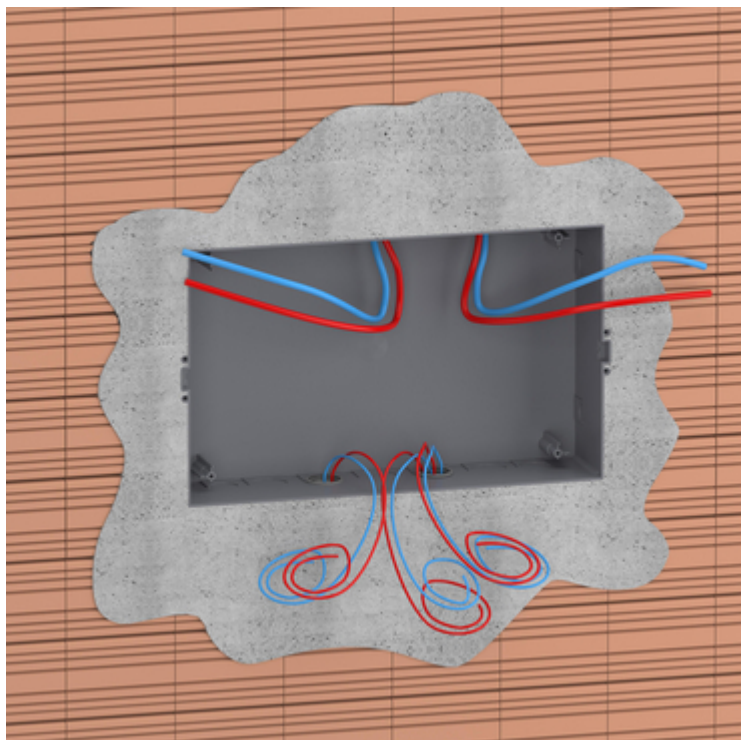


Image of product / Alternate images

Alternative

---







