

# Merlin Gerin Multi 9 Impulzusrelé



TL + ETL



TLc



TLm



TLs

A moduláris impulzusrelék bistabil kapcsolókészülékek, melyeket főleg világító berendezések vezérlésére terveztek. A vezérlési utasításokat impulzusok küldik egy vagy több kézi vezérlőpontról. A beépített és kiegészítő funkciók lehetővé tesznek élvezérlést, vagy központi illetve helyi vezérlést. A felhasználási területbe tartozik az egész épületszektor, lakossági használattól az ipari felhasználásig, főként a világítás vezérlés területén.

## Működés

■ a készülékcsalád a TL16 impulzusrelék (egypólusú, kétpólusú, egypólusú váltóérintkezős) és a TL32 típusú impulzusrelék kőre épül, melyeket el lehet látni kiegészítőkkal, a pólusok számának növelése céljából.

□ Például:

- az egypólusú 16A-es impulzusrelé (TL16 1P) bővítővel 3 pólusú lesz
- a kétpólusú 16A-es impulzusrelé (TL16 2P) bővítővel 4 pólusú lesz.

Az impulzus utasítás a tekercsen zárja az impulzusrelé pólusát vagy pólusait. A pólus vagy pólusok, melyek eredetileg két stabil mechanikus pozíciót vehetnek fel, kinyitnak a következő impulzus utasítás hatására. Minden alkalommal, mikor a tekercsre impulzus utasítás érkezik, az impulzusrelé átbillenti a pólust (pólusokat).

### TLc impulzusrelé

A TLc-vel központi vezérlés is megvalósítható, mialatt a helyi impulzus utasítások adásának lehetősége is megmarad.

### TLm impulzusrelé

A TLm készülékek váltóérintkezős (morseérintkezős) kapcsolóktól (pl. időkapcsoló, termosztát) tudnak folyamatos vezérlőjeleket fogadni. A kézi vezérlés nem működik.

### TLs impulzusrelé

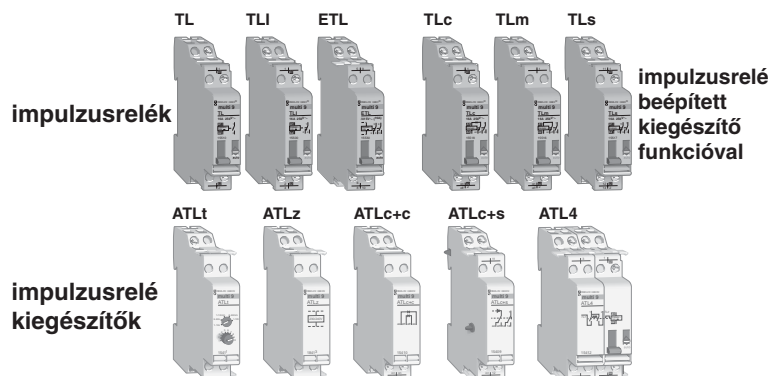
A TLs lehetővé teszi az üzemi állapot távjelzését.

## Előnyök:

Hatékony moduláris impulzusrelék sora szolgál a távvezérlés túlnyomó részének lefedésére.

- 16A és 32 A kapcsolható áramerősség 18 mm szélességben.
- beépített kiegészítő funkciók ugyanabban a készülékben (vezérlő és jelző funkciók)
- alkalmazható közös kiegészítők
- az összes világítástípussal kompatibilis
- illeszkedik a moduláris Multi9 családba, moduláris kivitel, azonos profil, azonos csatlakozás, felpattintható jelölések, stb...

## Készülékek

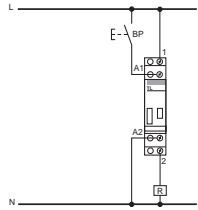


Lásd Impulzusrelé kiegészítők termékismertetőt (MG033/98)

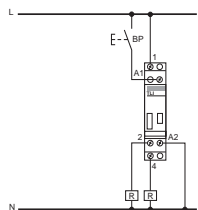
## Kivitelezés

- Moduláris elektromos kapcsolóábrákhoz és kiselosztókhoz tervezték.
- Könnyen felszerelhető a szimmetrikus sínekre bistabil kapcsokkal.
- Könnyű csatlakozás a kengyeles csatlakozókapcsok segítségével.
- Elvezethetetlen +/- csavarok.
- Egyszerűsített felpattintható kiegészítők.

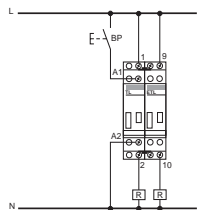
## Bekötési rajzok Kiválasztási táblázat



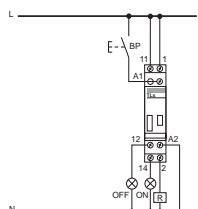
TL



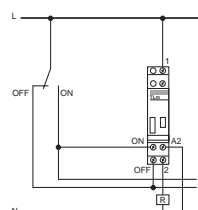
TLI



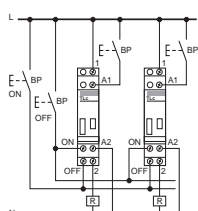
TL + ETL



TLs



TLm



TLc

típus	szél. 9 mm mod.	In A	vezérlőfesz.		rend. sz.			
			V AC	V DC				
TL 16 A 1P	2	16	230/240	110	15510			
			130	48	15511			
			48	24	15512			
			24	12	15513			
2P	2	16	230/240	110	15520			
			130	48	15521			
			48	24	15522			
			24	12	15523			
3P	4	16	230/240	110	15510+15530			
			130	48	15511+15531			
			48	24	15512+15532			
			24	12	15513+15533			
4P	4	16	230/240	110	15514+15534			
			130	48	15521+15531			
			48	24	15522+15532			
			24	12	15523+15533			
TLI 16 A 1P	2	16	230/240	110	15500			
			48	24	15502			
			24	12	15503			
			ON/OFF					
ETL 16 A 2P	2	16	230/240	110	15530			
			130	48	15531			
			48	24	15532			
			24	12	15533			
TL 32 A 1P	2	32	230/240	110	15515			
			2P	4	15515+15505			
			3P	6	15515+2x15505			
			4P	8	15515+3x15505			
ETL 32 A 1P	2	32	230/240	110	15505			
			TLc	2	16	230/240	110	15518
						48	15526	
						24	15525	
TLm	2	16	230/240	110	15516			
TLs	2	16	230/240	110	15517			

## Minősítések

	UTE		CEBEC
	KEMA KEUR		ÖVE
	NEMKO		SEMKO
	SETI		VDE
	ASE		

## Műszaki adatok

### A TL16-ra, TLI-re és ETL-re vonatkozó villamos adatok

- teljesítmény áramkör:
  - névleges áram: 16 A (cos φ = 0,6),
  - feszültség:
    - 1P, 2P: 250V-50/60Hz
    - 3P,4P (TL+ETL): 415V-50/60Hz
- vezérlőáramkör:
  - feszültség:
    - 12 - 240 V AC - 50 Hz (+6%, -15%)/60 Hz (±6%)
    - 6 - 110 V DC (+6%, -10%),
  - bekapcsolási teljesítmény:
    - 1P,2P: 19 VA
    - 3P,4P: 38 VA.

### Villamos élettartam:

- 200 000 AC22 ciklus (cos φ = 0,6),
- 400 000 AC21 ciklus (cos φ = 1).
- impulzushossz: 50 msec min. (200 ms javasolt)

### A TLc-re, TLI-re és TLs-re vonatkozó villamos adatok

- teljesítmény áramkör:
  - névleges áram: 16 A (cos φ = 0,6 )
  - feszültség: 250 V - 50/60 Hz.
- vezérlőáramkör:
  - TLc: 24/48/230...240 V DC - 110 V AC,
  - TLI, TLs: 230...240 V DC - 110 V AC.
- villamos élettartam: 200 000 ciklus.

### Mechanikai adatok:

- csatlakozás: 0.5...6 mm<sup>2</sup> vezetékkel .
- jelzés az előlapon a kezelőkar állása alapján
- közvetlen vezérlés az előlapon :
- üzemeltetés: az ON/OFF (BE/KI ) karral,
- tekercs leválasztása külön kapcsolóval.
- befoglaló méretek: magasság 81mm, mélység 64 mm; szélesség 18 mm.
- impulzushossz: 50 msec min. (200 ms javasolt)

### A TL 32-re vonatkozó villamos adatok

- teljesítményáramkör:
  - névleges áram: 32 A (cos φ = 0,6),
  - feszültség:
    - 1P: 250 V - 50/60 Hz
    - 2P, 3P, 4P: 415 V - 50/60 Hz.
- vezérlőáramkör :
  - feszültség:
    - 230/240 V AC - 50 Hz (+6%, -15%)/60 Hz (± 6%),
  - bekapcsolási teljesítmény:
    - 1P: 19 VA
    - 2P: 38 VA
    - 3P: 57 VA
    - 4P: 76 VA

### villamos élettartam :

- 1P: 200 000 ciklus
- 2P, 3P, 4P: 100 000 ciklus
- impulzushossz: 50 msec min. (200 ms javasolt)

### Mechanikai adatok

- csatlakozás:
  - teljesítmény áramkör: max.10mm<sup>2</sup> vezeték,
  - vezérlőáramkör: 0,5...6 mm<sup>2</sup> vezeték
- a befoglaló méretek azonosak a TL16 típusal.

## Alkalmazási környezet

- megfelel a következő szabványoknak : NFC 61.110 / NFC 61.112 / IEC 669.1 / IEC 669.2.
- környezetállóság: 2-es típus (95% relatív páratartalom 55°C-on).
- védettség:
  - burkolat: IP40,
  - kapcsok: IP20.
- üzemi hőmérséklet: -20°C...+ 50°C.
- tárolási hőmérséklet: -40°C...+80°C.
- átkapcsolási zajszint: ≤ 60 dBA (1 méteren).