

Assembly instructions	Upute za instaliranje	Инструкция по установке
Montageanleitung	Navodila za montažo	Montage handleiding
Pokyny k instalaci	Instrukcijuni de instalare	Manuel d'installation
Pokyny k inštalácii	Инструкције за уградњу	Instruzioni per l'installazione
Instrukcija instalacji	Инструкции за	Instrucciones de instalación
Telepítési útmutató	инсталиране	تعليمات التثبيت

SCHRACK TECHNIK

Schütz	Contactur	Contacteur
Stykač	Stycznik	Sklopnik snage
Mágnescapcsoló		

Danger, installation by electricians only

Lebensgefahr, Montage nur durch Elektrofachkraft

Nebezpečí ohrožení života, pouze po instalaci elektrikář

Nebezpečenstvo ohrozenia života, iba po inštalácii elektrikár

Zagroženje žycia, tylko przez elektryka instalacji

Életveszély, csak a telepítés villanyszerelő

Opasnost za život, samo kroz instalacije električar

Nevarnost za življenje, samo z vgradnjo električar

Pericol de viață, numai prin electrician de instalare

Опасност по живот, само кроз инсталације електричар

Опасност за живота, само чрез инсталиране електротехник

Опасность для жизни, только при установке электрика

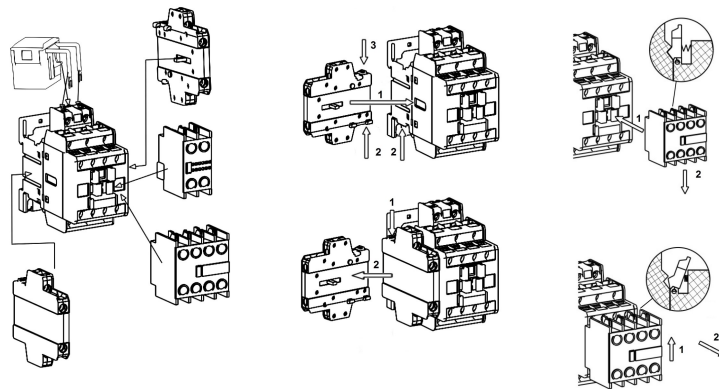
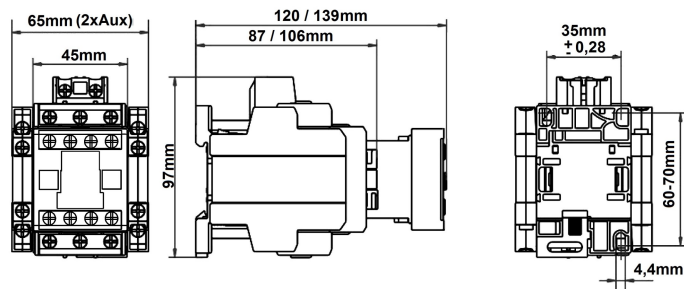
Levensgevaar, installatie enkel door gekwalificeerde electricien

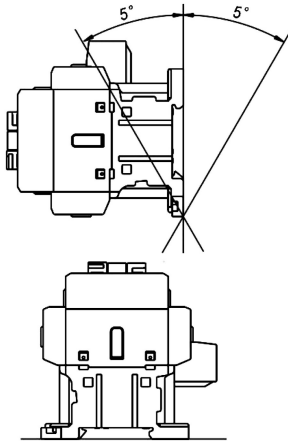
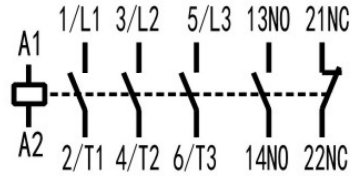
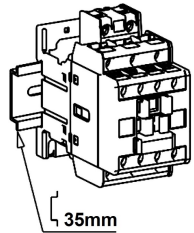
Danger de mort, installation uniquement par électricien qualifié

Pericolo di morte, installazione solo tramite un'elettricista

Peligro de muerte, sólo a través de electricista instalador

خطرا على الحياة، إلا من خلال تركيب كهربائي





IEC/EN 60947-4-1

Main							
	M3,5 PN2	LZDC09Bx					
		LZDC12Bx	1 - 4 mm ²	1 - 2,5 mm ²	1 - 4 mm ²	1 - 2,5 mm ²	
	1,2 Nm	LZDC18Bx	1,5 - 6 mm ²	1,5 - 4 mm ²	1,5 - 6 mm ²	1,5 - 4 mm ²	A > 3,5 mm L ≤ 7,8 mm
		M4 PN2	LZDC25Bx				
2 Nm	M4 PN2	LZDC32Bx					
		LZDC38Bx	2,5 - 10 mm ²	2,5 - 6 mm ²	2,5 - 10 mm ²	2,5 - 6 mm ²	A > 4 mm L ≤ 8 mm
Supply Aux./ HK.	M3,5 PN2	LZDC09Bx					
		LZDC12Bx	1 - 4 mm ²	1 - 2,5 mm ²	1 - 4 mm ²	1 - 2,5 mm ²	
	1,2 Nm	LZDC18Bx					
		LZDC25Bx	1 - 4 mm ²	1 - 2,5 mm ²	1 - 4 mm ²	1 - 2,5 mm ²	A > 3,5 mm L ≤ 7,8 mm
		LZDC32Bx					
		LZDC38Bx	1 - 4 mm ²	1 - 2,5 mm ²	1 - 4 mm ²	1 - 2,5 mm ²	A > 3,5 mm L ≤ 7,8 mm